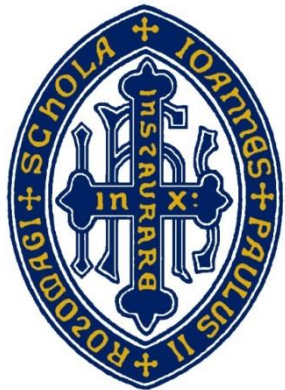




**POUR L'ÉCOLE
DE LA CONFIANCE**

La Réforme du Lycée

Janvier 2021



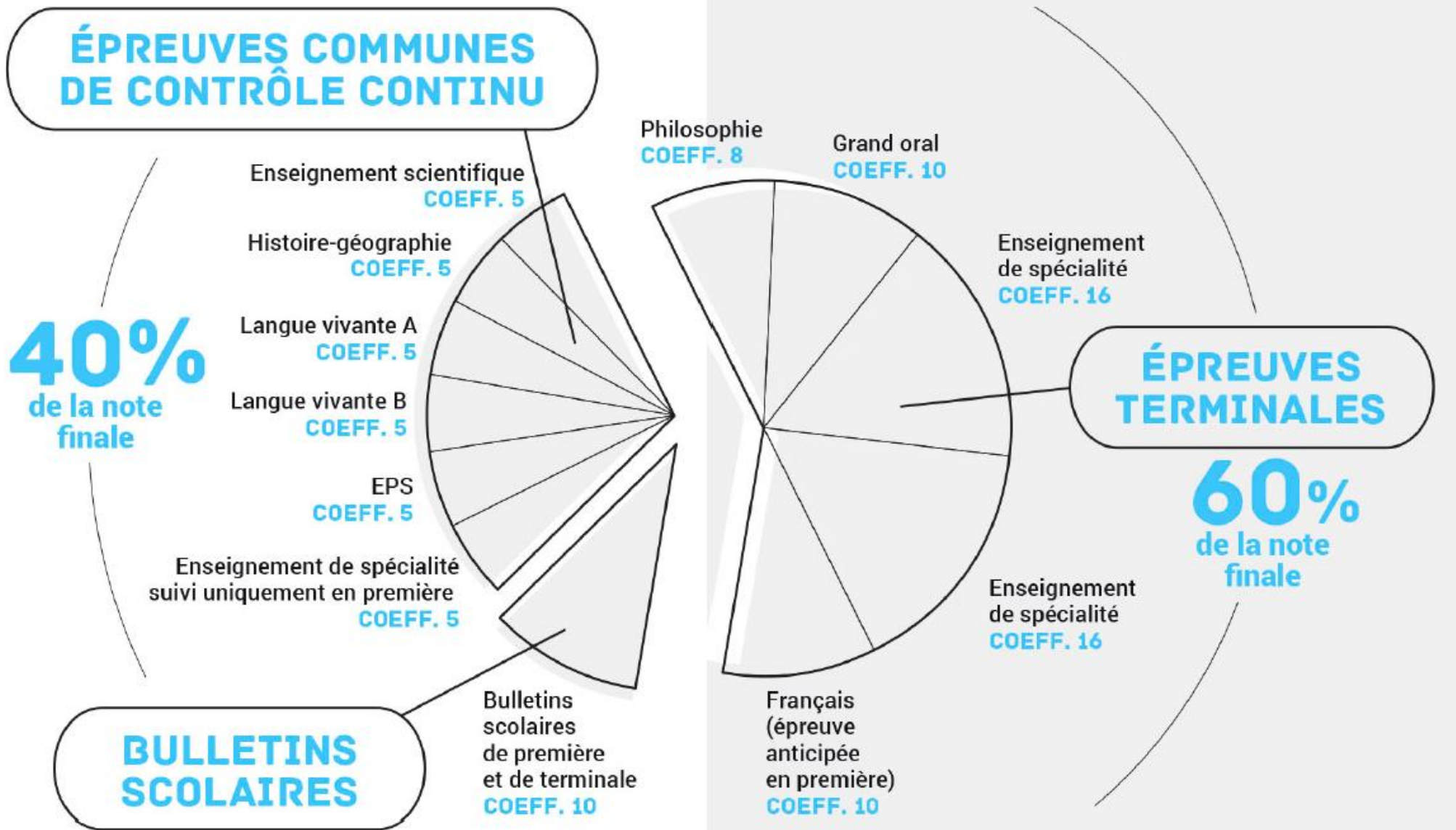
La Réforme du Lycée

Une nouvelle
organisation
pédagogique

La réforme des
programmes

Un Baccalauréat
renouvelé

Un Baccalauréat renouvelé



Un Baccalauréat renouvelé : calendrier des épreuves

1^{ere}

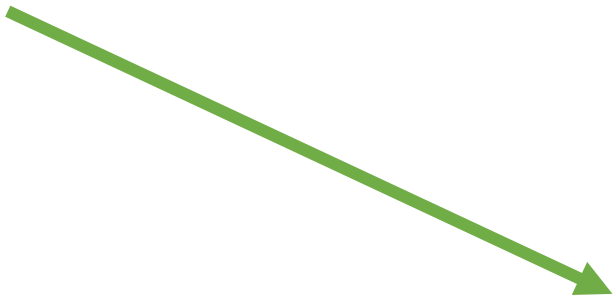
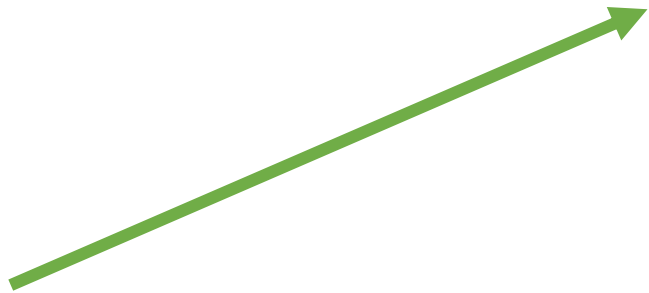
2nd et 3^e Trimestre : Epreuves Communes du contrôle continu* (Banque Nationale Numérique)
3^e Trimestre Epreuve Enseignement de spécialité non retenue pour la Tle (Banque Nationale Numérique)
Epreuves anticipées de Français : écrit (coeff 5) / oral (coeff 5)

Tle

3^e Trimestre Epreuves Communes du contrôle continu (Banque Nationale Numérique)
Autour des vacances de Printemps : Epreuves Ecrites 2 enseignements de spécialité (coeff 16)
Juin : Epreuve écrite de Philosophie (coeff 8) + Grand Oral (coeff 10)

Une nouvelle organisation pédagogique





1ere
Générale

Enseignements communs

Enseignements de
spécialité

3 en 1ere
2 en Tle

Enseignements optionnels

Enseignements communs

1ere

Tle

	Première	Terminale
FRANÇAIS / PHILOSOPHIE	4 h / -	- / 4 h
HISTOIRE GÉOGRAPHIE	3 h	3 h
ENSEIGNEMENT MORAL ET CIVIQUE	0 h 30	0 h 30
LANGUE VIVANTE A ET LANGUE VIVANTE B	4 h 30	4 h
ÉDUCATION PHYSIQUE ET SPORTIVE	2 h	2 h
ENSEIGNEMENT SCIENTIFIQUE	2 h	2 h
	16 h	15 h 30

Enseignements de spécialité

	Au choix 3 spécialités		Au choix 2 spécialités	
	Première		Terminale	
ARTS	• 4 h •	• 6 h •		
BIOLOGIE, ÉCOLOGIE *	• 4 h •	• 6 h •		
HISTOIRE GÉOGRAPHIE, GÉOPOLITIQUE ET SCIENCES POLITIQUES	• 4 h •	• 6 h •		
HUMANITÉS, LITTÉRATURE ET PHILOSOPHIE	• 4 h •	• 6 h •		
LANGUES, LITTÉRATURES ET CULTURES ÉTRANGÈRES	• 4 h •	• 6 h •		
LITTÉRATURE, LANGUES ET CULTURES DE L'ANTIQUITÉ	• 4 h •	• 6 h •		
MATHÉMATIQUES	• 4 h •	• 6 h •		
NUMÉRIQUE ET SCIENCES INFORMATIQUES	• 4 h •	• 6 h •		
PHYSIQUE CHIMIE	• 4 h •	• 6 h •		
SCIENCES DE LA VIE ET DE LA TERRE	• 4 h •	• 6 h •		
SCIENCES DE L'INGÉNIEUR	• 4 h •	• 6 h ** •		
SCIENCES ÉCONOMIQUES ET SOCIALES	• 4 h •	• 6 h •		
	12 h	12 h		



Enseignements de spécialité à JP2 en 1ere

- Histoire-Géographie, Géopolitique et Sciences Politiques
- Humanités, Littérature et Philosophie
- Langues, Littératures et Cultures étrangères
- Physique-Chimie
- Sciences de la Vie et de la Terre
- Mathématiques
- Sciences Economiques et Sociales

Enseignements optionnels

1ere

Tle

> **Un enseignement en première**
Deux enseignements possibles
en terminale

> **Libre choix**

> **Durée 3 h**

* Dans les lycées d'enseignement général et technologique agricole
avec des enseignements optionnels spécifiques

** Avec un complément de 2 h en physique

Dès la première :

LANGUE VIVANTE C

ARTS

EPS

LANGUES ET
CULTURES DE
L'ANTIQUITÉ

En terminale uniquement :

MATHÉMATIQUES
EXPERTES

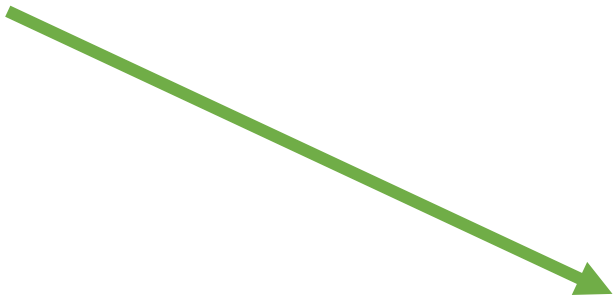
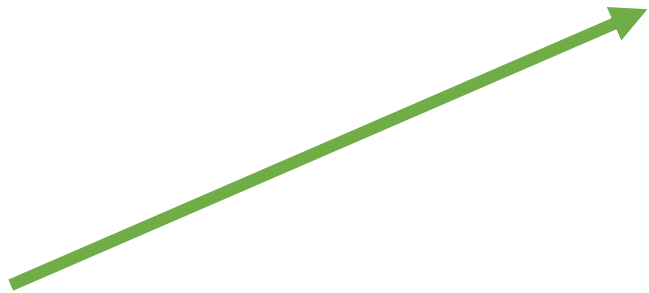
MATHÉMATIQUES
COMPLÉMENTAIRES

DROIT ET GRANDS
ENJEUX DU MONDE
CONTEMPORAIN



Enseignements optionnels à JP 2 en 1ere

- Latin
- Grec
- Histoire des Arts
- Italien LVC
- SECTION EURO Anglais





1ere
Technologique

Sciences et technologies du Management et de la Gestion (STMG)

Sciences et technologies de la Santé et du Social (ST2S)

Sciences et technologies de l'industrie et du développement durable (STI2D)

Sciences et technologies de laboratoire (STL)

Sciences et technologies du design et des arts appliqués (STD2A)

Sciences et technologies de l'Hôtellerie et de la Restauration (STHR)*

Techniques de la Musique et de la Danse (TMD)*

Sciences et technologies de l'Agronomie et du Vivant (STAV)*



Enseignements communs



STMG

FRANÇAIS en première / PHILOSOPHIE en terminale

HISTOIRE GÉOGRAPHIE

ENSEIGNEMENT MORAL ET CIVIQUE

LANGUE VIVANTE A ET LANGUE VIVANTE B

ÉDUCATION PHYSIQUE ET SPORTIVE

MATHÉMATIQUES

**L'ORGANISATION
EST MAINTENUE**

Enseignements de spécialité

STMG

3 spécialités Première

STMG

Sciences
et technologies
du management
et de la gestion

- sciences de gestion
et numérique
- management
- droit et économie

2 spécialités Terminale

- management, sciences de gestion
et numérique avec 1 enseignement
spécifique choisi parmi : gestion
et finance ; mercatique ; ressources
humaines et communication ;
systèmes d'information et de gestion
- droit et économie

La fiche navette



ENSEIGNEMENT CATHOLIQUE DE NORMANDIE LYCÉE JEAN-PAUL II

*Cette fiche assure la qualité du travail d'orientation.
Merci d'en prendre le plus grand soin
et d'en assurer les retours aux dates indiquées.*

***À l'étape 5, elle constitue la FICHE D'OPTIONS
lors de la réinscription des élèves dans l'Institution pour l'année
2021-2022.***

39, rue de l'Avalasse
76 000 ROUEN

☎ 02 35 71 23 55
E-mail : accueil@institutionjeanpaul2.fr

ORIENTATION APRÈS LA CLASSE DE **2^{nde}**

Année scolaire 2021-2022

Au Second Trimestre :
4 enseignements de spécialité.
Temps de discernement

Au Troisième trimestre :
Validation des 3 enseignements de spécialité